



Dipartimento di Pediatria e Neuropsichiatria Infantile
Unità di Gastroenterologia e Epatologia Pediatrica
Unità di Allergologia e Immunologia Pediatrica

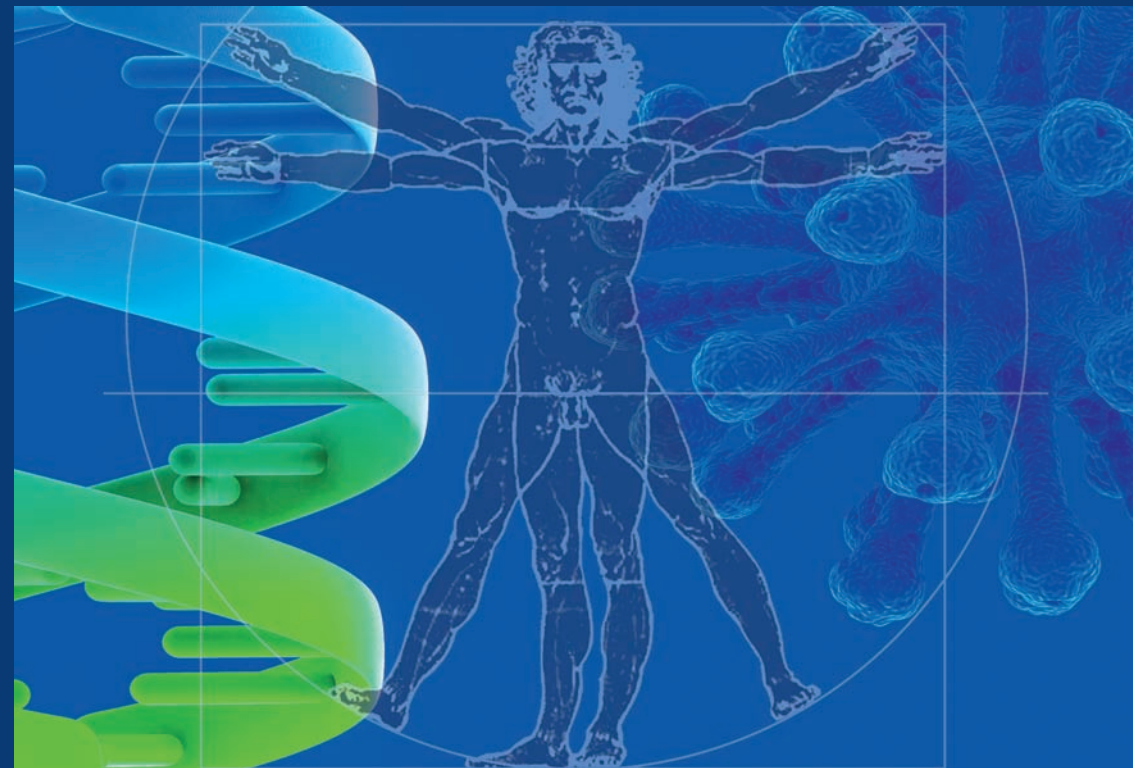


UOC di Gastroenterologia
e Epatologia Pediatrica
Azienda Policlinico Umberto I

Il pediatra e l'immunità

Viaggio attraverso i più comuni disordini
immuno-mediati dell'età pediatrica

Presidenti: Professor Salvatore Cucchiara, Professoressa Marzia Duse



SEGRETERIA ORGANIZZATIVA

MEETING&CONSULTING

Via Michele Mercati, 33 - 00197 Roma

tel.+39 06 80693320 - Fax +39 06 3231136

immunitainpediatria@emec-roma.com

www.emec-roma.com

Roma 28 febbraio - 1 marzo 2014

Dipartimento di Scienze Odontostomatologiche - Policlinico Umberto I

28 febbraio 2014

12.00 Saluto delle Autorità:

Prof. Luigi Frati (Roma)

Rettore Magnifico della Sapienza Università di Roma

Prof. Adriano Redler (Roma)

Preside della Facoltà di Medicina e Odontoiatria, Sapienza Università di Roma

Eugenio Gaudio (Roma)

Preside della Facoltà di Medicina e Farmacia, Sapienza Università di Roma

Dott. Domenico Alessio (Roma)

Direttore Generale Azienda Policlinico Umberto I

Prof. Bruno Marino (Roma)

Direttore del Dipartimento Assistenziale Integrato di Pediatria

I Sessione

IMMUNITÀ E TRATTO RESPIRATORIO (...e non solo)

Moderatori: **R. Cutrera** (Roma), **F. Macrì** (Roma)

12.15 LETTURA

Profilo del microbiota intestinale nelle prime epoche della vita e sviluppo di patologia immuno-mediata

M. Calvani (Roma)

13.05 CASO CLINICO

Quando l'asma è particolarmente refrattaria

M. Miraglia del Giudice (Napoli)

13.25 LETTURA

Wheezing nel bambino. Incidenza, pattern longitudinale e fattori che predicono la persistenza

P. Matricardi (Berlino - *Germania*)

13.45 Il punto su linee guida e consensus

L. Indinnimeo (Roma)

14.05 DISCUSSIONE

14.15 **PRANZO**

II Sessione

IMMUNITÀ ED ARTICOLAZIONI

Moderatori: **M. Duse** (Roma), **C. Cives** (Roma)

15.00 LETTURA

Moderno inquadramento nosografico e terapeutico delle artriti nel bambino

V. Gerloni (Milano)

15.20 CASO CLINICO

Il razionale di una scelta terapeutica

G. Giancane (Roma), **E. Del Giudice** (Roma)

15.50 Il commento del reumatologo dell'adulto e del reumatologo pediatra

F. Conti (Roma), **F. De Benedetti** (Roma)

16.10 LETTURA

Overview delle vasculiti in età pediatrica

A. Villani (Roma)

16.30 Printo: un network vincente

A. Martini (Genova)

16.50 COMMENTO E DISCUSSIONE GENERALE

M. Duse (Roma)

III Sessione

IMMUNITÀ SISTEMICA

Moderatori: **E. Cortis** (Orvieto), **T. Rongai** (Roma)

17.00 LETTURA

"Inflammasoma": un nuovo protagonista entra in scena

L. Stronati (Roma)

17.20 LETTURA

Le malattie autoinfiammatorie: quando sospettarle e come orientarsi

R. Manna (Roma)

17.40 CASO CLINICO

Un caso di Vernal Keratoconjuntivite

A.M. Zicari (Roma), **L. Leonardi** (Roma)

18.10 DISCUSSIONE

18.20 **CONCLUSIONE DEI LAVORI**

1 marzo 2014

IV Sessione

IMMUNITÀ E INTESTINO 1ª PARTE

Moderatori: **E. Corazziari** (Roma), **A. Montalbano** (Roma)

- 08.30 LETTURA
Celiachia e sensibilità al glutine: lo spettro si complica?
C. Catassi (Ancona)
- 08.50 Revisione critica dei criteri ESPGHAN 2012 per la diagnosi di celiachia
F. Valitutti (Roma)
- 09.10 DISCUSSIONE

IMMUNITÀ E INTESTINO 2ª PARTE

Moderatori: **L. Dall'Oglio** (Roma), **G. Di Nardo** (Roma)

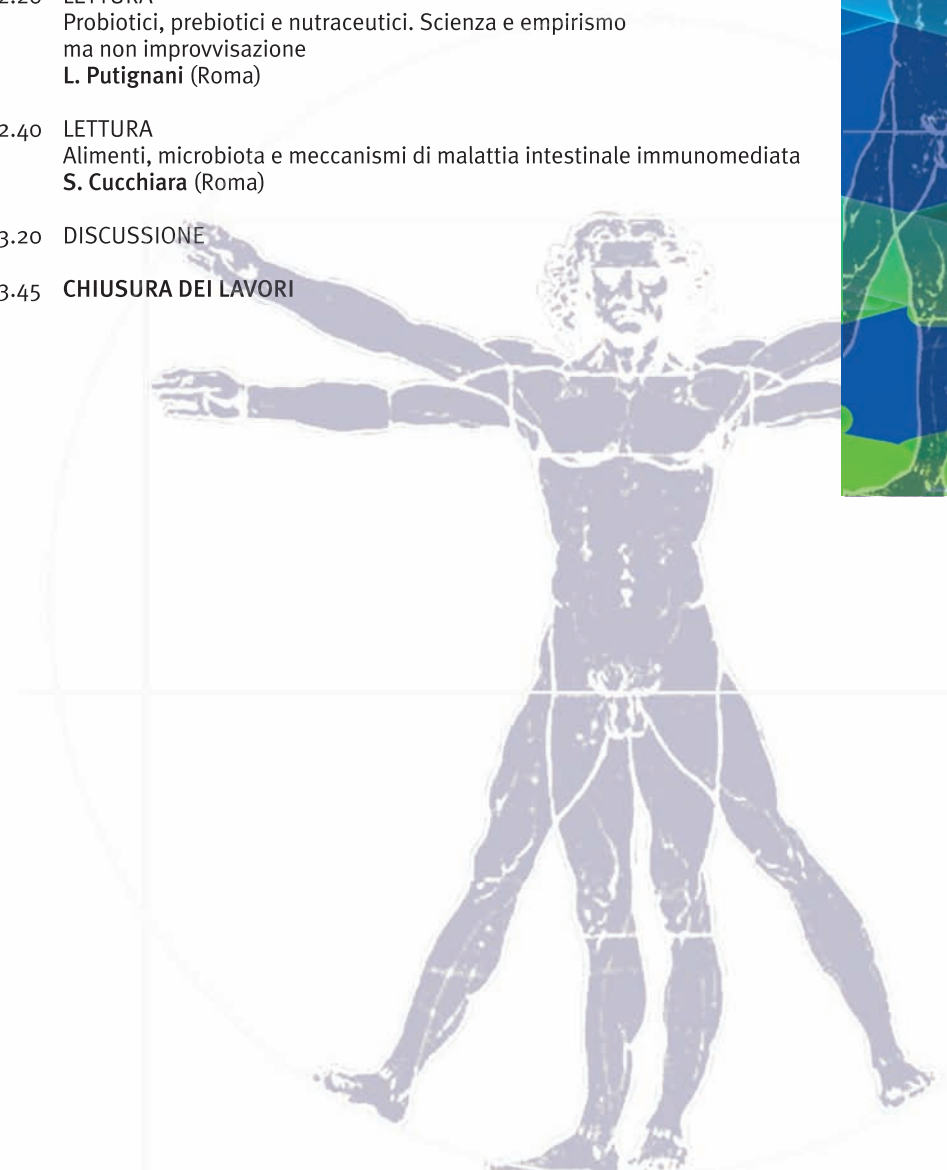
- 09.20 LETTURA
Come e perché si sviluppa la malattia infiammatoria intestinale
S. Cohen (Atlanta-USA)
- 09.50 Moderno inquadramento nosografico delle malattie infiammatorie intestinali
M. Aloï (Roma)
- 10.10 Malattie monogeniche associate con infiammazione intestinale
L. Stronati (Roma)
- 10.30 CASI CLINICI INTERATTIVI
S. Oliva (Roma), **F. Civitelli** (Roma)
- 10.50 DISCUSSIONE
- 11.00 **COFFEE BREAK**

IMMUNITÀ E INTESTINO 3ª PARTE

Moderatori: **D. Alvaro** (Roma), **T. Frediani** (Roma)

- 11.20 LETTURA
Terapia con cellule staminali nelle malattie infiammatorie intestinali:
chi, come, quando?
F. Locatelli (Roma)

- 11.40 LETTURA
Vecchie e nuove epatopatie in età pediatrica
V. Nobili (Roma)
- 12.00 LETTURA
Cosa è successo di recente in tema di allergie al latte vaccino
S. Miceli Sopo (Roma)
- 12.20 LETTURA
Probiotici, prebiotici e nutraceutici. Scienza e empirismo
ma non improvvisazione
L. Putignani (Roma)
- 12.40 LETTURA
Alimenti, microbiota e meccanismi di malattia intestinale immunomediata
S. Cucchiara (Roma)
- 13.20 DISCUSSIONE
- 13.45 **CHIUSURA DEI LAVORI**



Moderatori e Relatori

Alessio	Domenico	Roma
Aloi	Marina	Roma
Alvaro	Domenico	Roma
Calvani	Mauro	Roma
Catassi	Carlo	Ancona
Cives	Claudia	Roma
Civitelli	Fortunata	Roma
Cohen	Stanley	Atlanta (USA)
Conti	Fabrizio	Roma
Corazzari	Enrico	Roma
Cortis	Elisabetta	Orvieto
Cucchiara	Salvatore	Roma
Cutrerà	Renato	Roma
Dall'Oglio	Luigi	Roma
De Benedetti	Fabrizio	Roma
Del Giudice	Emanuela	Roma
Di Nardo	Giovanni	Roma
Duse	Marzia	Roma
Fрати	Luigi	Roma
Frediani	Tullio	Roma
Gaudio	Eugenio	Roma
Gerloni	Valeria	Milano
Giancane	Gabriella	Roma
Indinnimeo	Luciana	Roma
Leonardi	Lucia	Roma
Locatelli	Franco	Roma
Macrì	Francesco	Roma
Manna	Raffaele	Roma
Marino	Bruno	Roma
Martini	Alberto	Genova
Matricardi	Paolo	Berlino (Germania)
Miceli Sopo	Stefano	Roma
Miraglia del Giudice	Michele	Napoli
Montalbano	Agata	Roma
Nobili	Valerio	Roma
Oliva	Salvatore	Roma
Putignani	Lorenza	Roma
Redler	Adriano	Roma
Rongai	Teresa	Roma
Stronati	Laura	Roma
Valitutti	Francesco	Roma
Villani	Alberto	Roma
Zicari	Anna Maria	Roma

Informazioni Generali

DATA

28 febbraio - 1 marzo 2014

SEDE

Dipartimento di Scienze Odontostomatologiche
Policlinico Umberto I
Via Caserta, 6 - 00141 Roma

ISCRIZIONE (IVA 22% inclusa)

Medico Chirurgo : € 200,00

Specializzando : € 75,00

Infermiere: € 75,00

La quota d'iscrizione dà diritto a:

partecipazione ai lavori, coffee break, lunch, kit congressuale,
attestato di partecipazione, attestato E.C.M. (agli aventi diritto)

MODALITÀ DI PAGAMENTO

Il pagamento può essere effettuato tramite
bonifico bancario intestato a:

e meeting&consulting srl

UNICREDIT BANCA D'IMPRESA spa - Filiale Roma Parioli

iBan: it 96 0 02008 05120 000030079134

Causale: Iscrizione Immunità pediatrica 2014

CREDITI E.C.M.

e meeting&consulting, in qualità di Provider ha accreditato l'Evento
per le seguenti categorie:

Medico Chirurgo - discipline: allergologia ed immunologia clinica;
gastroenterologia; medicina interna; medicina generale (medici di famiglia);
pediatria; pediatria (pediatri di libera scelta).

Infermiere. Rif. n. 82431

Per avere diritto ai crediti E.C.M. è necessario frequentare il 100%
delle ore di formazione e superare il test di apprendimento