



SAPIENZA
UNIVERSITÀ DI ROMA



UMBERTO I
POLICLINICO DI ROMA

SAPIENZA UNIVERSITÀ DI ROMA & UNITÀ DI GASTROENTEROLOGIA E
EPATOLOGIA PEDIATRICA
POLICLINICO UMBERTO I - ROMA

MASTER DI II LIVELLO IN GASTROENTEROLOGIA, EPATOLOGIA E NUTRIZIONE IN ETÀ PEDIATRICA

Anno Accademico: 2016-2017



DIRETTORE

Prof. Salvatore Cucchiara - salvatore.cucchiara@uniroma1.it

Tel. 06 49979326/4

Fax 06 49979325 - 06 62277415

www.gastropediatrilaroma.it

SEGRETERIA SCIENTIFICA

Dott.ssa Marina Aloï - marina.aloi@uniroma1.it

Dott. Salvatore Oliva - salvatore.oliva@uniroma1.it

INFORMAZIONI GENERALI

SEDE DEL MASTER

Unità Operativa Complessa di Gastroenterologia e Epatologia Pediatrica
Policlinico Universitario Umberto I
Viale Regina Elena, 324 - 00161 Roma
www.gastropediatrilaroma.it

SEGRETERIA AMMINISTRATIVA

Signora Piera Di Benedetto - piera.dibenedetto@uniroma1.it
Tel. 06 49979326
Fax 06 49979325

CARATTERISTICHE

Unico Master Italiano di II livello in Gastroenterologia, Epatologia e Endoscopia Digestiva Pediatrica

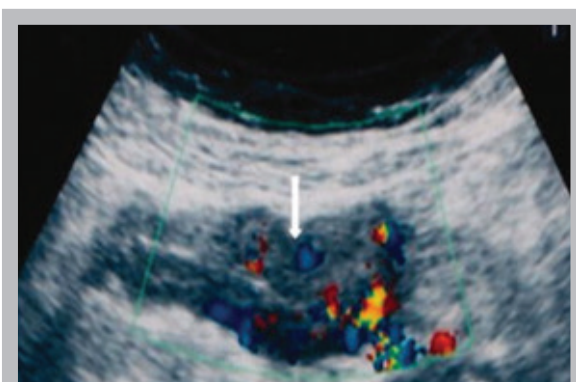
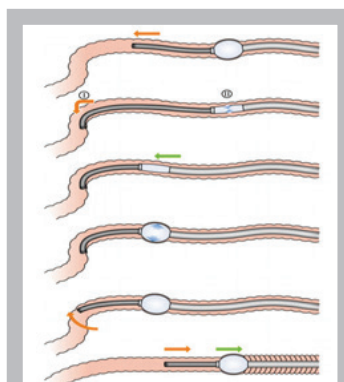
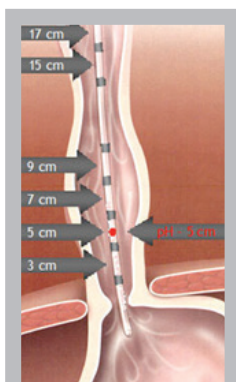
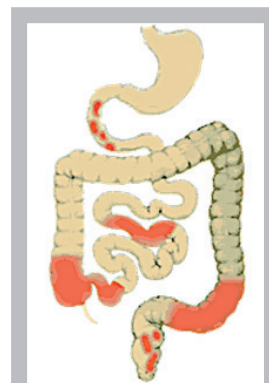
SI ARTICOLA NEI SEGUENTI EVENTI DIDATTICI

- Lezioni frontali
- Gruppi di studio
- Effettuazione di indagini endoscopiche con tutor
- Discussione di quadri videoendoscopici su cd
- Frequenza nei reparti e negli ambulatori specialistici (allergologia alimentare, malattia celiaca e sindromi da malassorbimento, malattie infiammatorie intestinali, neuro-gastroenterologia, malattie del fegato e vie biliari, malattie reumatologiche con interessamento intestinale, pancreatopatie)
- Indagini diagnostico-strumentali: ph-impedenzometria, manometria intestinale, elettrogastrografia
- Diagnostica per immagini: ultrasonografia, risonanza magnetica, scintigrafia
- Journal club e revisione della letteratura
- Round meeting
- Lezioni multimediali in collegamento con siti web internazionali di e-learning
- Discussione su progetti di ricerca
- Test di apprendimento

ARGOMENTI E RELATORI

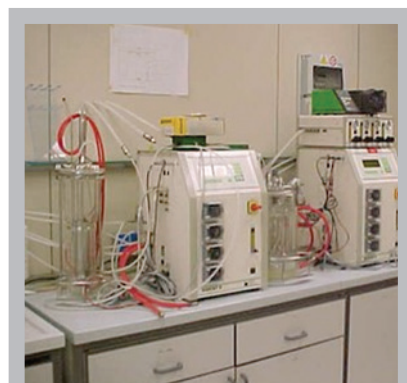
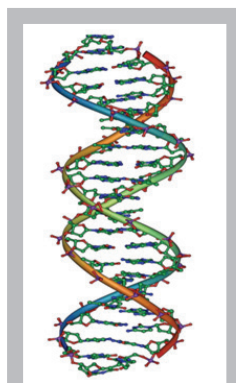
SCIENZE CLINICHE

GASTROENTEROLOGIA / EPATOLOGIA E VIE BILIARI / NUTRIZIONE / MALATTIE DEL PANCREAS



SCIENZE DI BASE

FISIOLOGIA / IMMUNOLOGIA / GENETICA / MICROBIOLOGIA / NEUROGASTROENTEROLOGIA



DOCENTI

Marina Aloi, Domenico Alvaro, Caterina Anania, Giovanni Barbara, Carlo Catassi, Vincenzo Cesi, Fortunata Civitelli, Guido Costamagna, Denis Cozzi, Salvatore Cucchiara, Luigi Dall'Oglio, Roberto De Giorgio, Antonella Diamanti, Emilio Di Giulio, Federica Ferrari, Alessandro Focchi, Tullio Frediani, Cesare Hassan, Raffaele Iorio, Vincenzo Leuzzi, Riccardo Lubrano, Sandra Lucarelli, Francesca Maccioni, Adriana Marcheggiano, Fabio Midulla, Daniela Miraglia, Valerio Nobili, Federica Nuti, Salvatore Oliva, Lorenza Putignani, Mario Roggini, Paolo Rossi, Maria Pierdomenico, Cristiano Spada, Laura Stronati, Danilo Tarroni, Andrea Vania, Franca Viola.

INFORMAZIONI PRATICHE

DEADLINE DOMANDA

31 Dicembre 2016

COSTO

2.500,00 €

ISCRIZIONE

<http://www.uniroma1.it/didattica/offerta-formativa/master>

SARANNO DISPONIBILI BORSE DI STUDIO PER L'ISCRIZIONE AL MASTER, ASSEGNATE AI PRIMI CLASSIFICATI IN BASE AD UNA GRADUATORIA PER TITOLI, ELABORATA DALLA COMMISSIONE DIDATTICA

La frequenza del master è di una settimana al mese. Sono anche previsti programmi didattici che ogni candidato svolgerà nella propria sede è possibile individualizzare la frequenza sulla base delle esigenze lavorative dei partecipanti

CALENDARIO 2017 - settimanale

16 - 20 Gennaio

20 - 24 Febbraio

06 - 10 Marzo

03 - 07 Aprile

22 - 26 Maggio

12 - 16 Giugno

03 - 07 Luglio

18 - 23 Settembre

02 - 07 Ottobre (compreso Congresso SIGENP)

13 - 17 Novembre

11 - 15 Dicembre

Ogni informazione utile sarà sempre consultabile sul sito web: www.gastropediatrilaroma.it, oppure richiesta scrivendo via e-mail al Direttore o ai componenti la segreteria scientifica del Master