



SAPIENZA
UNIVERSITÀ DI ROMA



UMBERTO I
POLICLINICO DI ROMA

SAPIENZA UNIVERSITÀ DI ROMA & UNITÀ DI GASTROENTEROLOGIA E
EPATOLOGIA PEDIATRICA / POLICLINICO UMBERTO I - ROMA

MASTER DI II LIVELLO IN GASTROENTEROLOGIA, EPATOLOGIA E ENDOSCOPIA DIGESTIVA PEDIATRICA

Anno Accademico: 2013-2014



DIRETTORE

Prof. Salvatore Cucchiara - salvatore.cucchiara@uniroma1.it

Tel. 06 49979326/4

Fax 06 49979325 - 06 62277415

www.gastropediatricaroma.it

SEGRETERIA SCIENTIFICA

Dott. Giovanni Di Nardo - giovanni.dinardo@uniroma1.it

Dott.ssa Marina Aloï - marina.aloi@uniroma1.it

Dott. Salvatore Oliva - salvatore.oliva@uniroma1.it

INFORMAZIONI GENERALI

SEDE DEL MASTER

Unità Operativa Complessa di Gastroenterologia e Epatologia Pediatrica
Policlinico Universitario Umberto I
Viale Regina Elena, 324 - 00161 Roma
www.gastropediatrilaroma.it

SEGRETERIA AMMINISTRATIVA

Signora Piera Di Benedetto - piera.dibenedetto@uniroma1.it
Tel. 06 49979326
Fax 06 49979325

CARATTERISTICHE

Unico Master Italiano di II livello in Gastroenterologia, Epatologia e Endoscopia Digestiva Pediatrica

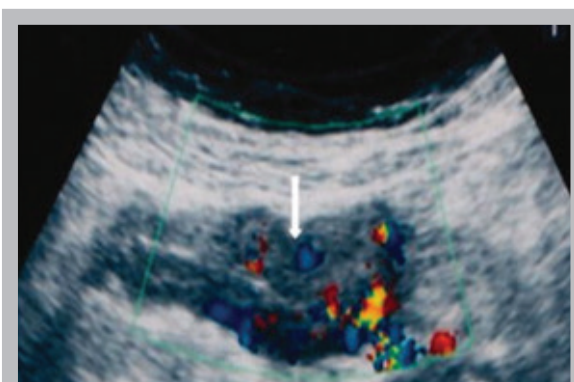
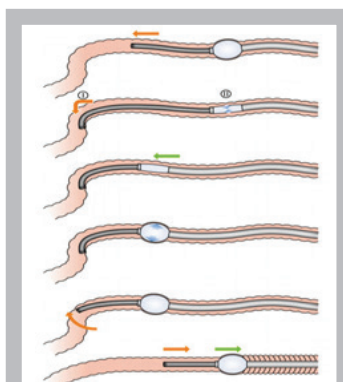
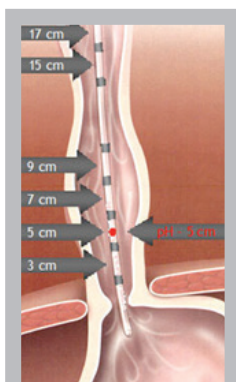
SI ARTICOLA NEI SEGUENTI EVENTI DIDATTICI

- Lezioni frontali
- Gruppi di studio
- Effettuazione di indagini endoscopiche con tutor
- Discussione di quadri videoendoscopici su CD
- Frequenza nei reparti e negli ambulatori specialistici (allergologia alimentare, malattia celiaca e sindromi da malassorbimento, malattie infiammatorie intestinali, neuro-gastroenterologia, Malattie del fegato e vie biliari, malattie reumatologiche con interessamento intestinale, pancreatopatie)
- Indagini diagnostico-strumentali: ph-impedenzometria, manometria intestinale, elettrogastrografia
- Diagnostica per immagini: ultrasonografia, risonanza magnetica, scintigrafia
- Journal club e revisione della letteratura
- Round meeting
- Lezioni multimediali in collegamento con siti web internazionali di e-learning
- Discussione su progetti di ricerca
- Test di apprendimento

ARGOMENTI E RELATORI

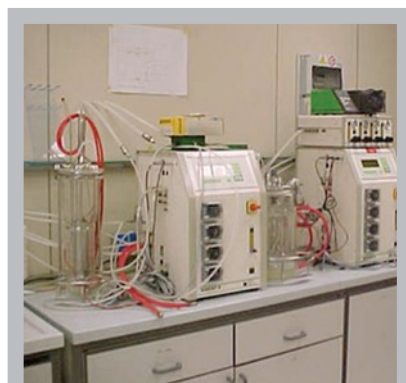
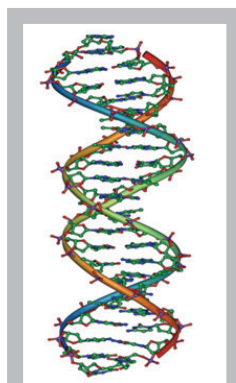
SCIENZE CLINICHE

GASTROENTEROLOGIA / EPATOLOGIA E VIE BILIARI / NUTRIZIONE / MALATTIE DEL PANCREAS



SCIENZE DI BASE

FISIOLOGIA / IMMUNOLOGIA / GENETICA / MICROBIOLOGIA / NEUROGASTROENTEROLOGIA



DOCENTI

Marina Aloï, Domenico Alvaro, Caterina Anania, Giovanni Barbara, Maria Beatrice Barbato, Emanuele Casciani, Vincenzo Cesi, Fortunata Civitelli, Denis Cozzi, Salvatore Cucchiara, Luigi Dall'Oglio, Roberto De Giorgio, Giovanni Di Nardo, Emilio Di Giulio, Federica Ferrari, Tullio Frediani, Gianfranco Gualdi, Cesare Hassan, Raffaele Iorio, Vincenzo Leuzzi, Riccardo Lubrano, Sandra Lucarelli, Francesca Maccioni, Adriana Marcheggiano, Fabio Midulla, Daniela Miraglia, Valerio Nobili, Federica Nuti, Salvatore Oliva, Maurizio Passariello, Lorenza Putignani, Mario Roggini, Paolo Rossi, Maria Pierdomenico, Cristiano Spada, Laura Stronati, Danilo Tarroni, Andrea Vania, Franca Viola

INFORMAZIONI PRATICHE

DEADLINE DOMANDA	COSTO	CODICE
31 Dicembre 2013	2000 €	26169

ISCRIZIONE

<http://www.uniroma1.it/didattica/offerta-formativa/master>

SARANNO DISPONIBILI 8 BORSE DI STUDIO PER L'ISCRIZIONE AL MASTER, ASSEGNATE AI PRIMI CLASSIFICATI IN BASE AD UNA GRADUATORIA PER TITOLI, ELABORATA DALLA COMMISSIONE DIDATTICA

La frequenza del master è di una settimana al mese. Sono anche previsti programmi didattici che ogni candidato svolgerà nella propria sede è possibile individualizzare la frequenza sulla base delle esigenze lavorative dei partecipanti

CALENDARIO 2014 - settimanale

20 - 24 Gennaio

24 - 28 Febbraio

10 - 15 Marzo

21 - 24 Aprile

19 - 23 Maggio

16 - 20 Giugno

7 - 11 Luglio

15 - 19 Settembre

27 - 31 Ottobre

17 - 21 Novembre

1 - 5 Dicembre

Ogni informazione utile sarà sempre consultabile sul sito web: www.gastropediatrilaroma.it, oppure richiesta scrivendo via e-mail al Direttore o ai componenti la segreteria scientifica del Master